

# SECCIÓN DEL PROYECTO DE PALMDALE A BURBANK

Octubre 2020



# ACTUALIZACIÓN DEL PROYECTO P-B 2020

TRENES DE ALTA VELOCIDAD DE  
CALIFORNIA

## AGENDA

- Programa de Trenes de Alta Velocidad de California
- Sección del Proyecto de Palmdale a Burbank
- Proceso Ambiental
- Participación de los Interesados
- Manténgase Involucrado



# CONECTANDO CALIFORNIA

## TRENES DE ALTA VELOCIDAD DE CALIFORNIA

### Visión: Mayor Acceso, Empleos y Vivienda

#### Red integrada de varios niveles

- Complementar los servicios planificados existentes
- Complementar otras iniciativas regionales

#### Trabajando Juntos para Multiplicar los Beneficios

- Explorar mejoras más amplias del corredor de movilidad

#### Planificar un Futuro Sostenible

- Apoyar una economía sólida y comunidades sostenibles
- Concéntrados en brindar conexiones mejores, más rápidas y más frecuentes por todo el Estado y más allá

#### El Camino a Seguir

- Incorporar metas y objetivos del State Rail Plan
- Incrementar el enfoque en la integración de redes



# CONECTANDO CALIFORNIA

## TRENES DE ALTA VELOCIDAD DE CALIFORNIA

### Fase I:

- 520 Millas
- San Francisco a Los Ángeles/Anaheim
- 119 millas en construcción

### Fase II:

- Se extiende 300 millas
- Conexiones a Sacramento y San Diego

Aproximadamente a **200 mph**

LA a SF en **2 horas y 40 minutos**

Hasta **24 Estaciones**



# INVERSIONES ESTATALES EN EL SUR DE CALIFORNIA

## INVERTIENDO EN EL SUR DE CALIFORNIA

### \$4.4 Mil Millones en Fondos Estatales

- El estado de California otorgó más de \$4.4 mil millones a proyectos de trenes de pasajeros en todo el sur de California durante los últimos años.

### \$1.3 mil millones de HSR

- La Autoridad de Trenes de Alta Velocidad de California fue fundamental para cerrar la brecha de financiamiento en muchos proyectos regionales importantes, algunos de los cuales ya están terminados.

Fuente de Financiamiento	Total
HSR Prop 1A - Fondos de Conectividad	\$389 millones
HSR Prop 1A - Fondos de Inversión Anticipada	\$500 millones
Programa de Capital de Trenes Interurbanos y de Tránsito (TIRCP)	\$2,609 millones
Programa de Mejora del Corredor Comercial 2018 (TCEP)	\$227 millones
Programa Estatal de Asistencia Ferroviaria (SRA) 2018	\$24 millones
Programa Estatal de Mejora del Transporte (STIP) 2018	\$354 millones
Otros Programas Estatales	\$318 millones
Programa de la Sección 190 de la CPUC	\$15 millones



# PROYECTOS DE INVERSIÓN INICIAL DEL SUR DE CALIFORNIA

SEGURIDAD, CONECTIVIDAD Y CALIDAD DEL AIRE



**LA Metro:** Conector regional en el centro de Los Ángeles



**Metrolink:** Trenes Más Limpios y más Rápidos. Control Positivo de Trenes



**Link US:** Vías pasantes y mejoras que benefician al ferrocarril regional



**Rosecrans Ave/Marquardt Ave Grade Separation:** Mejorar las características operativas y de seguridad



# SECCIÓN DEL PROYECTO DE PALMDALE A BURBANK

## TRENES DE ALTA VELOCIDAD DE CALIFORNIA



# SECCIÓN DEL PROYECTO DE PALMDALE A BURBANK

## TRENES DE ALTA VELOCIDAD DE CALIFORNIA

- Palmdale-Burbank conectará el Antelope Valley (Estación del Centro de Transporte de Palmdale) con San Fernando Valley (Estación del Aeropuerto de Hollywood Burbank)
  - » Llevar el servicio de trenes de alta velocidad al área urbana de Los Ángeles cerrando la brecha actual del tren de pasajeros entre el centro y el sur de California
  - » Proporcionar conexión ferroviaria de alta velocidad al Corredor del Alto Desierto y al proyecto Brightline West que proporcionará una conexión de Los Ángeles a Las Vegas
- Se conecta a los sistemas de tránsito regional de alto volumen de pasajeros
- El tiempo de viaje de Palmdale a Burbank es de aproximadamente 15 a 20 minutos en comparación con una hora y 30 minutos en Metrolink.





# PALMDALE A BURBANK LA PARTICIPACIÓN DE LAS PARTES INTERESADAS

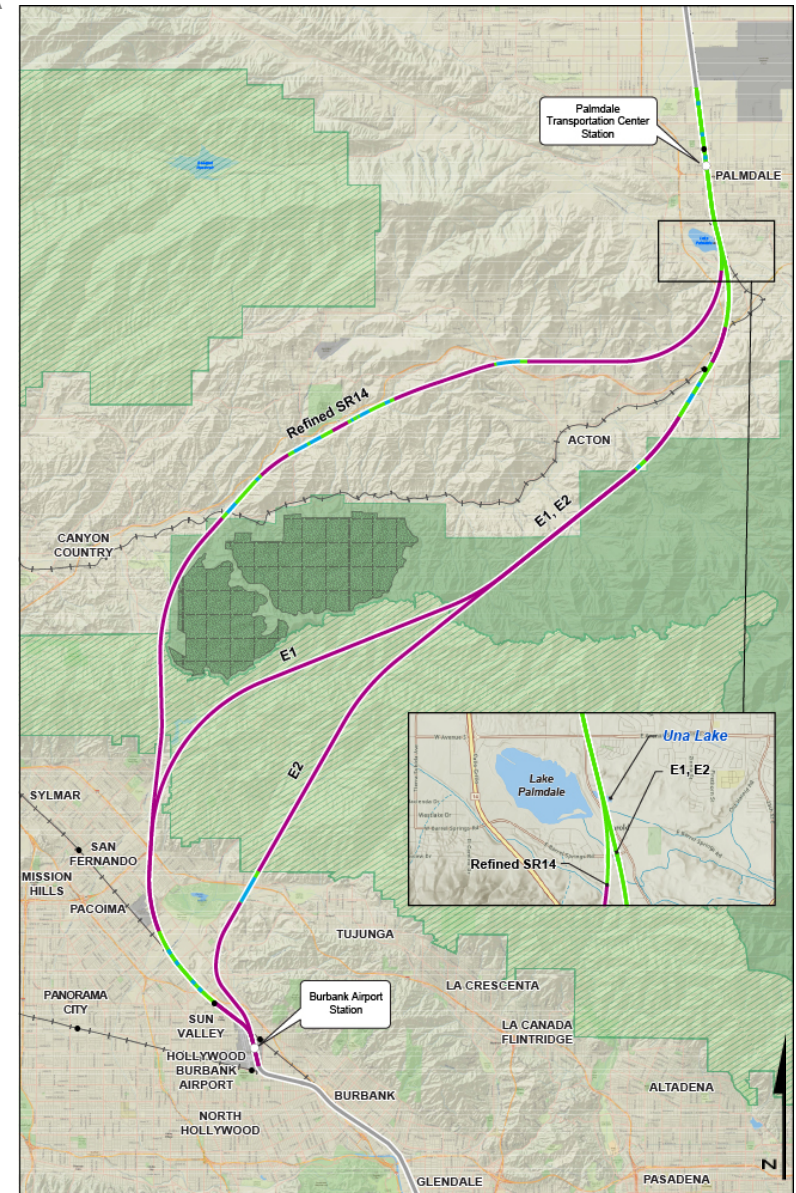
## TRENES DE ALTA VELOCIDAD DE CALIFORNIA



# SECCIÓN DEL PROYECTO DE PALMDALE A BURBANK

## TRENES DE ALTA VELOCIDAD DE CALIFORNIA

- Alternativas 2018
  - » SR14 Refinada
  - » E1
  - » E2
- En noviembre de 2018, el personal presentó la Alternativa SR14 Refinada a la Junta Directiva de la Autoridad como la Alternativa Preferida (PA)
- La PA SR14 Refinada incluía un impacto directo al Lago Una, una masa de agua cerca de Palmdale

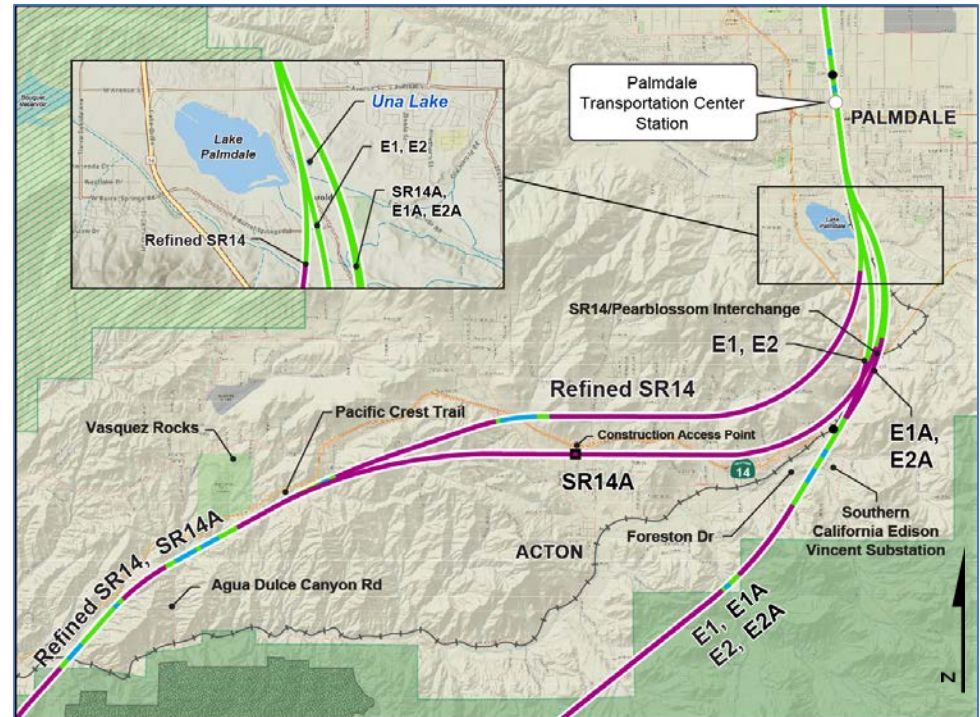


# SECCIÓN DEL PROYECTO DE PALMDALE A BURBANK

## TRENES DE ALTA VELOCIDAD DE CALIFORNIA

### Evitar el Lago Una

- Coordinación con la Agencia de Protección Ambiental de los Estados Unidos (USEPA) y el Cuerpo de Ingenieros del Ejército de los Estados Unidos (USACE)
- Desarrolla alternativas de construcción modificadas para evitar / reducir impactos a áreas acuáticas sensibles al sur de Palmdale, incluyendo el Lago Una
  - » SR14A
  - » E1A
  - » E2A
- Ajustado para ser completamente subterráneo dentro del Bosque Nacional Ángeles (ANF) y del Monumento Nacional de las Montañas San Gabriel (SGMNM)



# SECCIÓN DEL PROYECTO DE PALMDALE A BURBANK

## TRENES DE ALTA VELOCIDAD DE CALIFORNIA

### Seis Alternativas

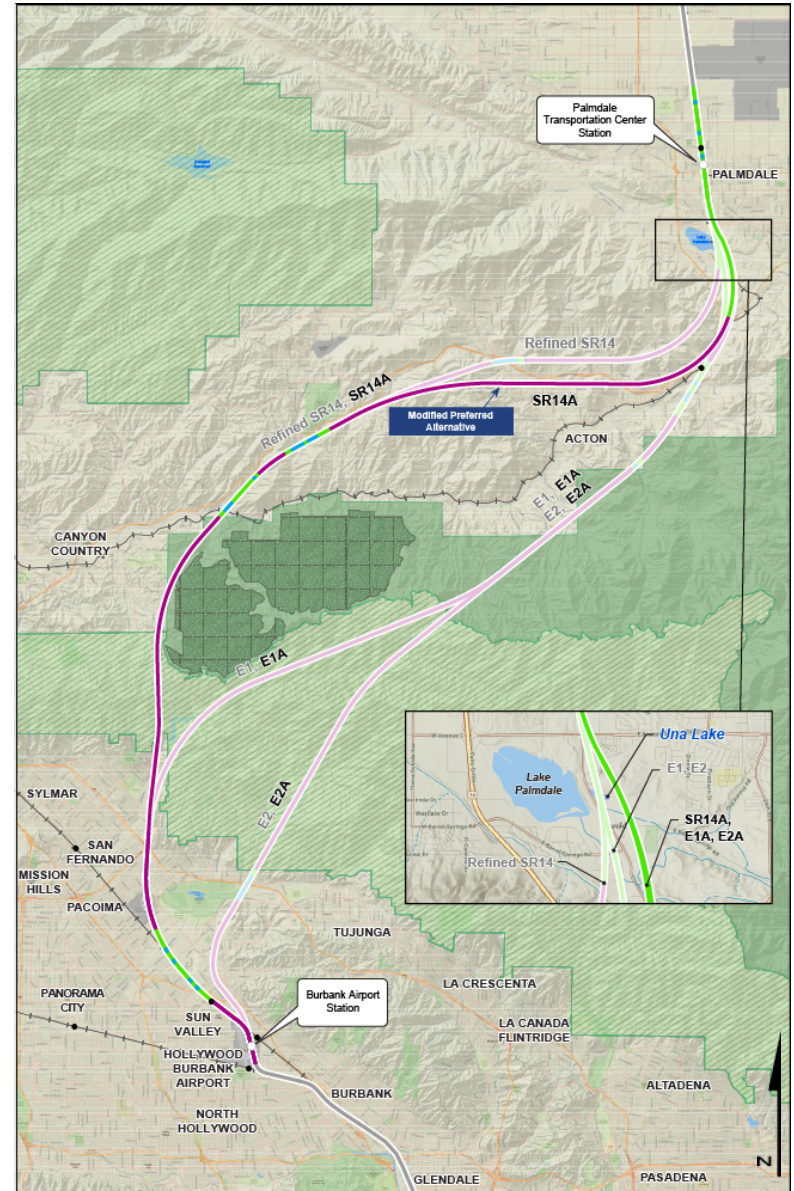
- SR14 Refinada, SR14A
- E1, E1A
- E2, E2A

### Longitud: Aproximadamente 35-41 Millas

- 22-25 millas de túneles
- Puntos de acceso intermedios para túneles

### Alternativa Preferida

- SR14A es la PA modificada
- Agosto de 2020, el CEO de la Autoridad enmendó la PA e incluyó tres alternativas modificadas en la descripción del proyecto
- Las seis alternativas estarán en el Borrador de EIR/EIS

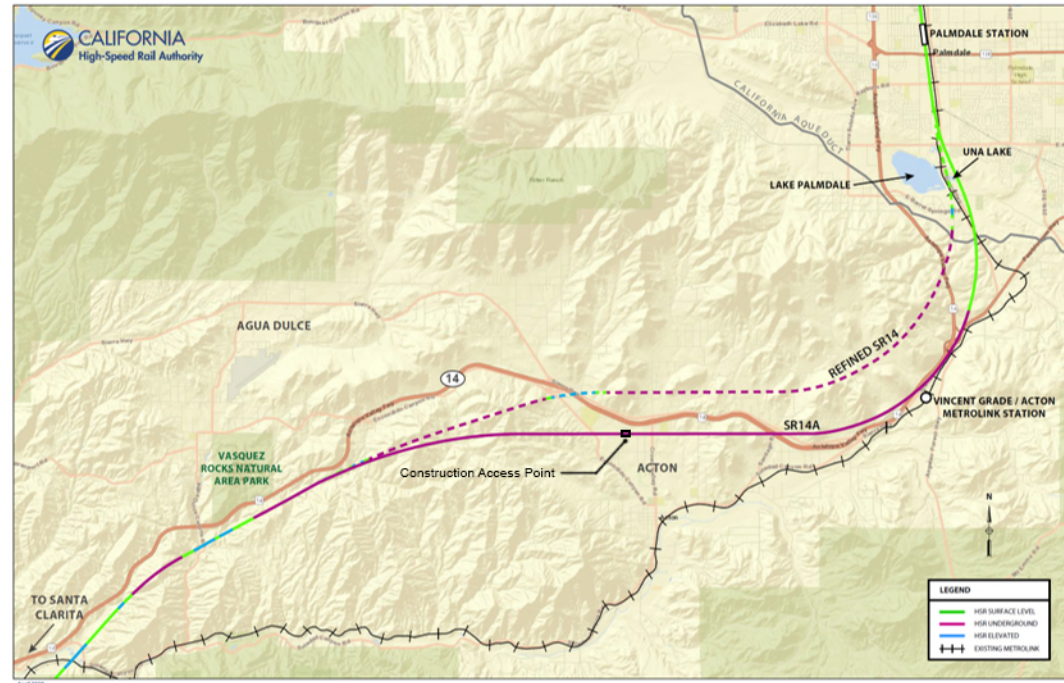


# SECCIÓN DEL PROYECTO DE PALMDALE A BURBANK

## TRENES DE ALTA VELOCIDAD DE CALIFORNIA

### Alternativa Preferida Modificada - SR14A

- Aproximadamente 41 millas de longitud
  - » Aproximadamente 15-20 minutos de viaje entre Palmdale y Burbank
- En superficie al este del Lago Una
- Continúa hacia un túnel cerca del enlace SR14 / Pearblossom
- En túnel a través de Acton; resurge al suroeste de las Rocas Vasquez, cerca de Agua Dulce Canyon Road
- Subterráneo en el Pacific Crest Trail (evita impactos en el sendero)
- Reconecta con la alineación original SR14 Refinada en las cercanías del cruce del río Santa Clara
- Idéntico a la SR14 Refinada desde este punto hacia el sur hasta la Estación del Aeropuerto Hollywood Burbank



# SECCIÓN DEL PROYECTO DE PALMDALE A BURBANK

## TRENES DE ALTA VELOCIDAD DE CALIFORNIA

### SR14A – Mejor Balance entre Beneficios e Impactos

- **Riesgo de constructibilidad más bajo** relacionado con túneles, condiciones hidrogeológicas y geológicas
- **El menor riesgo** de condiciones o circunstancias inesperadas que podrían afectar al costo de construcción del proyecto o al cronograma para completarlo
- **Túnel más corto** dentro del Bosque Nacional Ángeles (ANF) y el Monumento Nacional Montañas San Gabriel (SGMNM)
- **El menor riesgo** de impactar las aguas superficiales o subterráneas y la vida silvestre dentro del ANF
- **Evita impactos** en el Lago Una
- **Evita impactos** en el Pacific Crest Trail

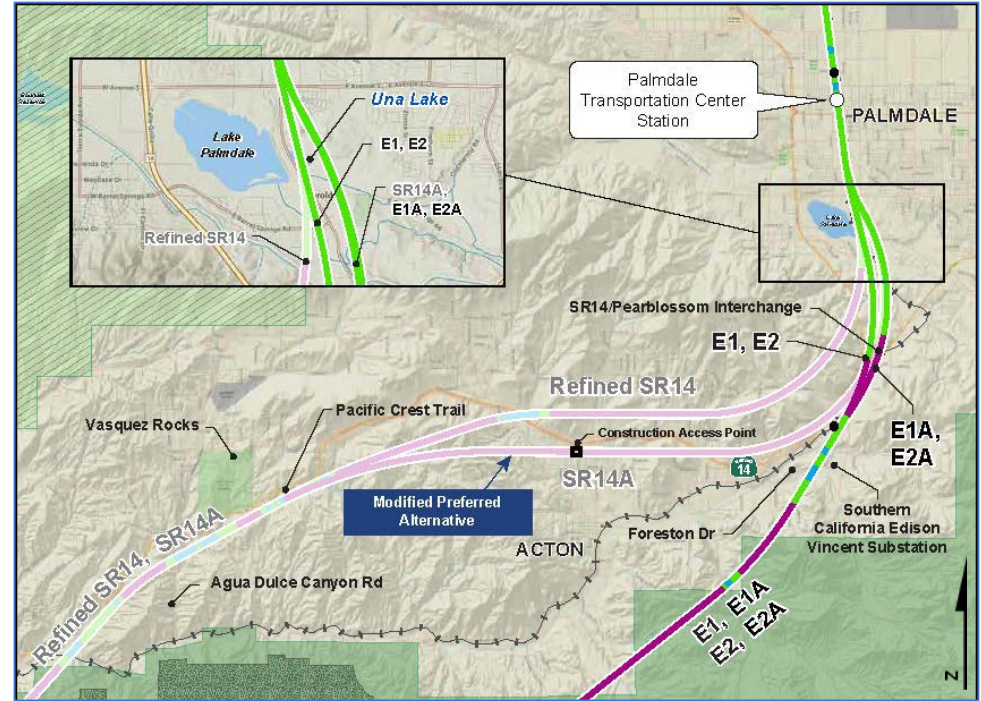


# SECCIÓN DEL PROYECTO DE PALMDALE A BURBANK

## TRENES DE ALTA VELOCIDAD DE CALIFORNIA

### Alternativas de Construcción E1A y E2A

- Comparten la misma alineación desde el Lago Una hasta Acton
  - » Evita/reduce los impactos a los recursos acuáticos sensibles al sur de Palmdale, incluyendo el Lago Una
  - » Entra en un túnel corto en mina cerca del enlace SR14/Pearblossom
  - » Resurge antes de la subestación Vincent de Southern California Edison
  - » Conecta con la alineación original E1/E2 después de cruzar debajo de Foreston Drive
  - » Permanece idéntica a las alternativas E1 y E2 desde este punto hacia el sur hasta la Estación del Aeropuerto Hollywood Burbank



# PALMDALE PARA BURBANK AMBIENTAL/DIVULGACIÓN

## TRENES DE ALTA VELOCIDAD DE CALIFORNIA





# PALMDALE PARA BURBANK PROCESO AMBIENTAL

## TRENES DE ALTA VELOCIDAD DE CALIFORNIA

### Palmdale a Burbank Camino a Seguir

- Continuar la participación de las partes interesadas
- Publicar el borrador del Informe de Impacto Ambiental/Declaración de Impacto (Borrador de EIR/EIS) - Primavera de 2021
- EIR / EIS final: primavera de 2022
- Registro de decisión/Aviso de determinación (ROD/NOD) - Verano de 2022

#### Difusión y Aportaciones del Público y las Partes Interesadas



# PALMDALE PARA BURBANK PROCESO AMBIENTAL

## TRENES DE ALTA VELOCIDAD DE CALIFORNIA

### Documentos Ambientales Analizan estos Temas

- Estética y calidad visual
- Calidad del aire y cambio climático global
- Recursos biológicos y humedales
- Costos operativos y de capital
- Recursos culturales
- Impactos acumulativos
- Interferencia / campos electromagnéticos (EMI/EMF)
- La justicia ambiental
- Geología, Suelos, Sismicidad y Paleontología
- Materiales y desechos peligrosos
- Hidrología y recursos hídricos
- Efectos hidrogeológicos de la construcción de túneles
- Ruido y vibración
- Parques, recreación y espacios abiertos
- Servicios públicos y energía
- Crecimiento regional
- Seguridad
- Planificación de estaciones y uso del suelo
- Desarrollo
- Evaluaciones de la Sección 4 (f) y la Sección 6 (f)
- Socioeconomía y comunidades
- Operaciones de trenes
- Transporte



# PALMDALE PARA BURBANK LA PARTICIPACIÓN DE LAS PARTES INTERESADAS

## TRENES DE ALTA VELOCIDAD DE CALIFORNIA

### Casa Abierta Comunitaria, Series de CWG\* y SWG\*\*

- Verano de 2014, primavera de 2015, otoño de 2016, otoño de 2018, otoño de 2020
- Más de 5,000 miembros de la comunidad asistieron desde 2014
- Servicios de interpretación para hasta 9 idiomas
- Reuniones bilingües y webcast



### Actividades Comunitarias en Curso

- Reuniones con las partes interesadas y organizaciones clave para la comunidad
- Cabinas de información en varios eventos comunitarios
- Enfoque multifacético y bilingüe centrado en llegar a todas las comunidades
- Comentarios públicos en línea las 24 horas del día, los 7 días de la semana



\* Grupo de trabajo comunitario

\*\* Grupo de trabajo de partes interesadas





**ALIGNMENT TYPE**

-  Surface
-  Cut and Cover Tunnel
-  Trench
-  Tunnel
-  Elevated

# MANTÉNGASE INVOLUCRADO

## TRENES DE ALTA VELOCIDAD DE CALIFORNIA

### Sección del Proyecto de Palmdale a Burbank

(800) 630-1039

[Palmdale\\_Burbank@hsr.ca.gov](mailto:Palmdale_Burbank@hsr.ca.gov)



**Oficina Regional del Sur de California**  
Autoridad de Trenes de Alta Velocidad de California  
355 S. Grand Avenue, Suite 2050  
Los Angeles, CA 90071  
[www.hsr.ca.gov](http://www.hsr.ca.gov)



[@cahsra](https://www.instagram.com/cahsra)



[facebook.com/CaliforniaHighSpeedRail](https://facebook.com/CaliforniaHighSpeedRail)



[@cahsra](https://twitter.com/cahsra)



[youtube.com/CAHighSpeedRail](https://youtube.com/CAHighSpeedRail)

